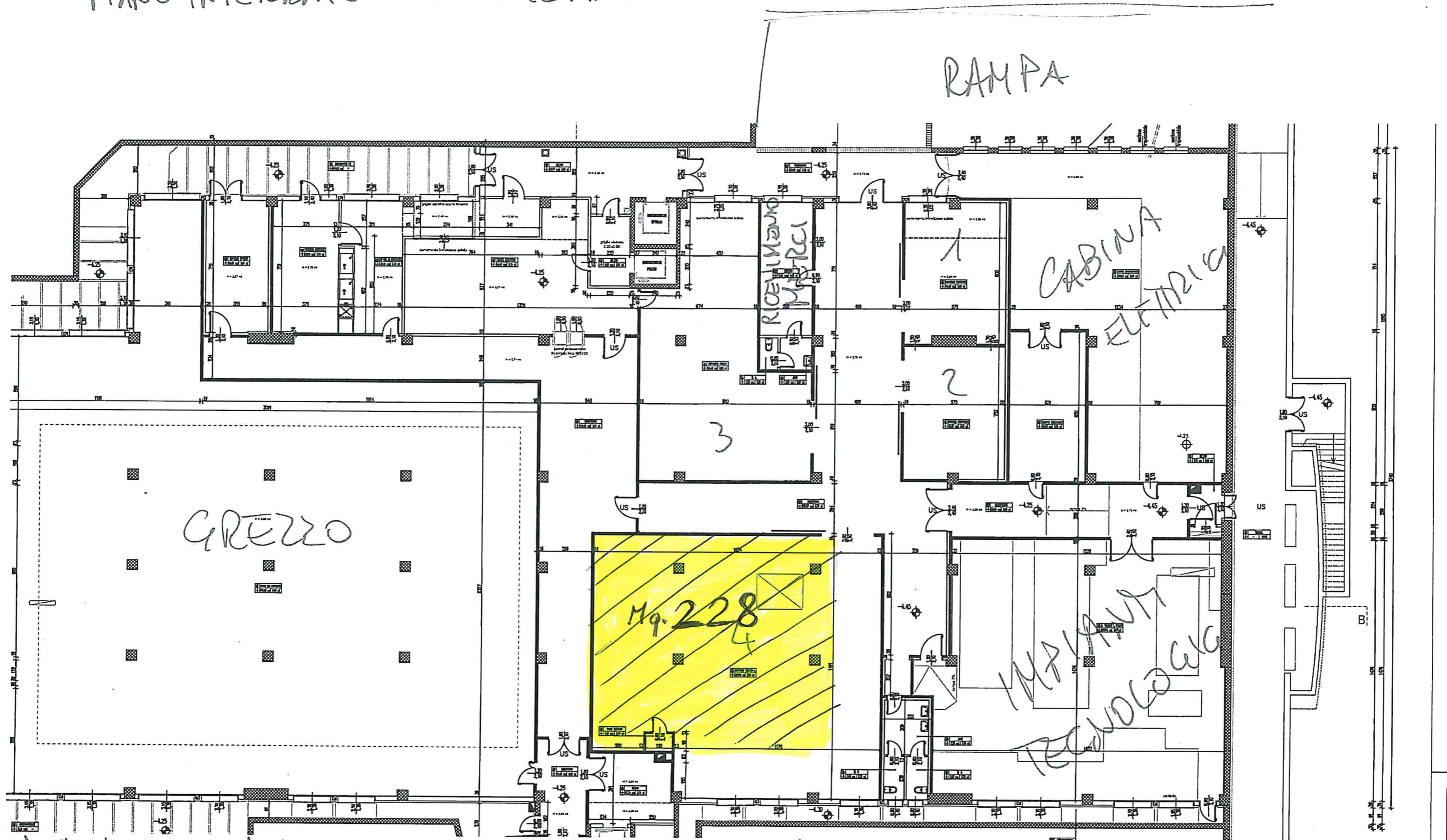


PIANO INTERRATO - CONEGLIANO



DESTINAZIONE FINALE

- 1 MERCE IN TRANSITO
- 2 MERCE IN TRANSITO/MAG. TECNICO
- 3 MAG. FUORI USO/MERCE NON UTIL
- 4 MAG. BLOCCO OPERAZIONI

DESTINAZIONE SITUALE

- 1 OFFICINA MANUT. (DOPO INIZIO CANTIERE)
- 2 MAGAZZINO OFFICINA (DOPO INIZIO CANTIERE)
- 3 MAGAZZINO BLOCCO OP (ORDINARE SCAFFALI)
- 4 DEPOSITO/ARRIVO MERCE (DOPO INIZIO CANTIERE)