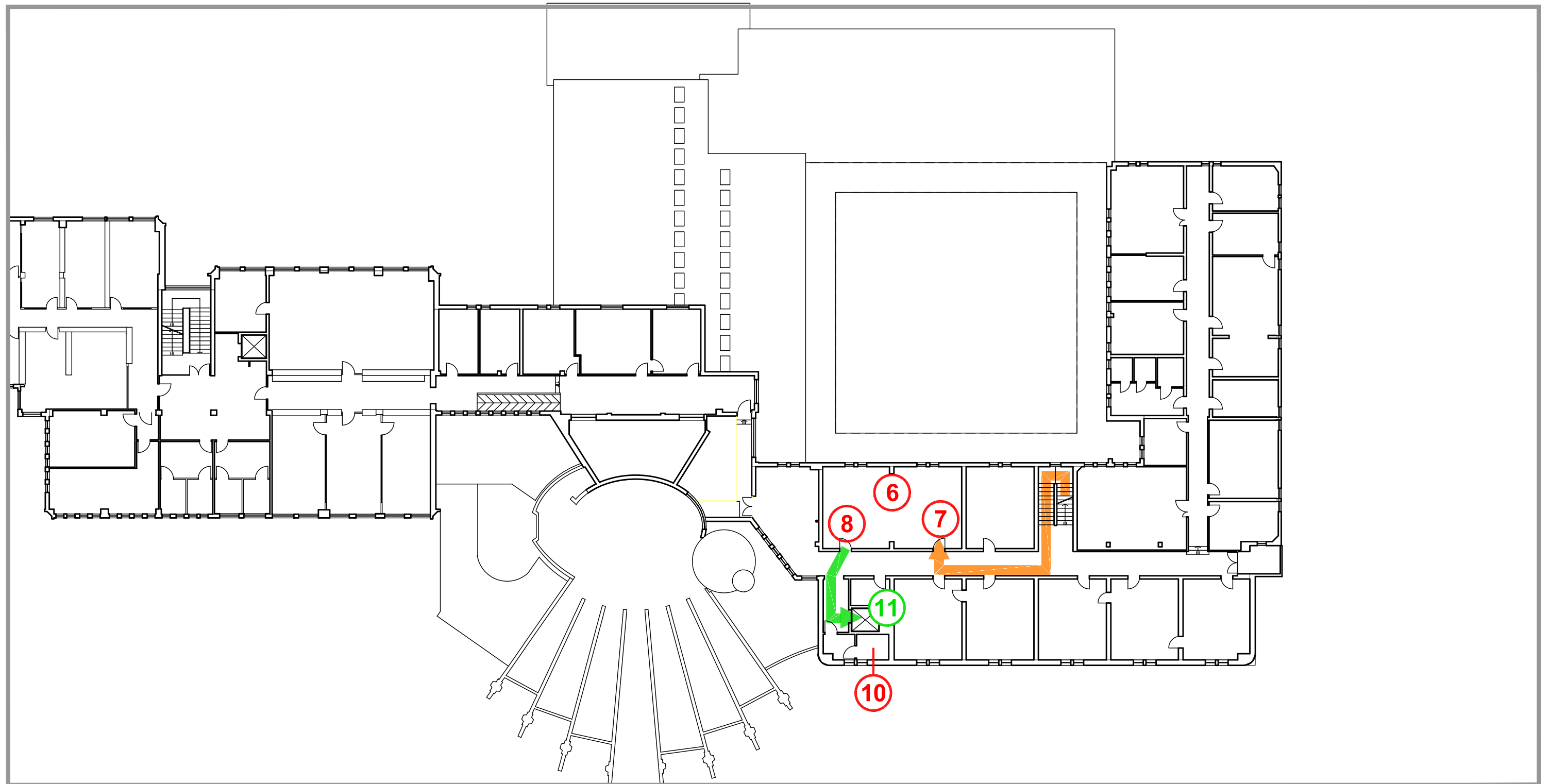


- ⑥ SALA RIUNIONI U.O.C. Gestione Risorse Umane - SALA D'ESAME
- ⑦ INGRESSO SALA D'ESAME
- ⑧ USCITA SALA D'ESAME
- ⑩ SERVIZI IGIENICI COMMISSIONE
- ⑪ ASCENSORE

**PERCORSO CANDIDATI PER  
RAGGIUNGERE LA SALA D'ESAME**



**PIANO PRIMO (livello B)**