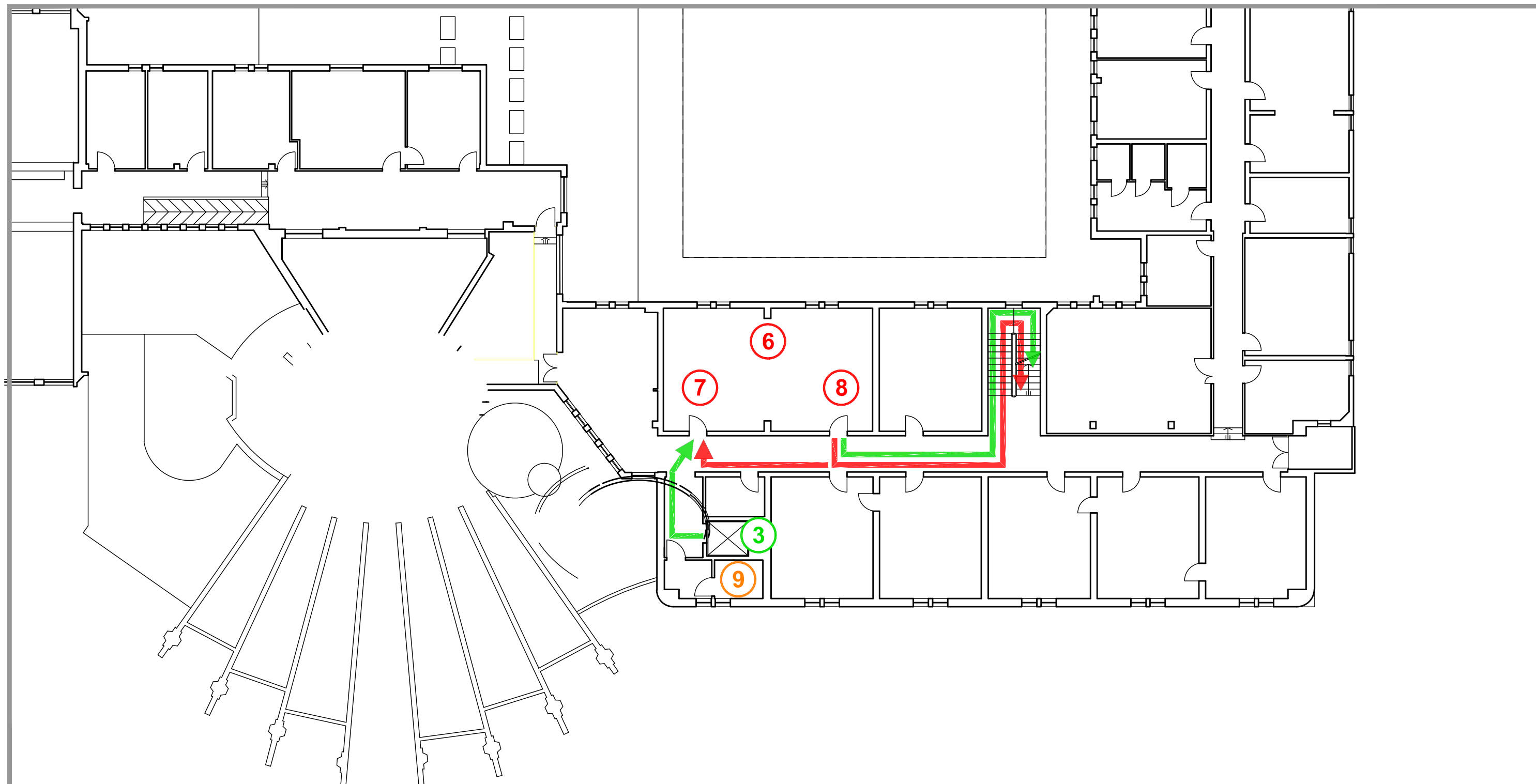


- ⑥ SALA RIUNIONI U.O.C. Gestione Risorse Umane - SALA D'ESAME
- ⑦ INGRESSO SALA D'ESAME
- ⑧ USCITA SALA D'ESAME (SIA **CANDIDATI** CHE **COMMISSIONE**)
- ⑨ SERVIZI IGIENICI COMMISSIONE
- ③ ASCENSORE



PIANO PRIMO (livello B)