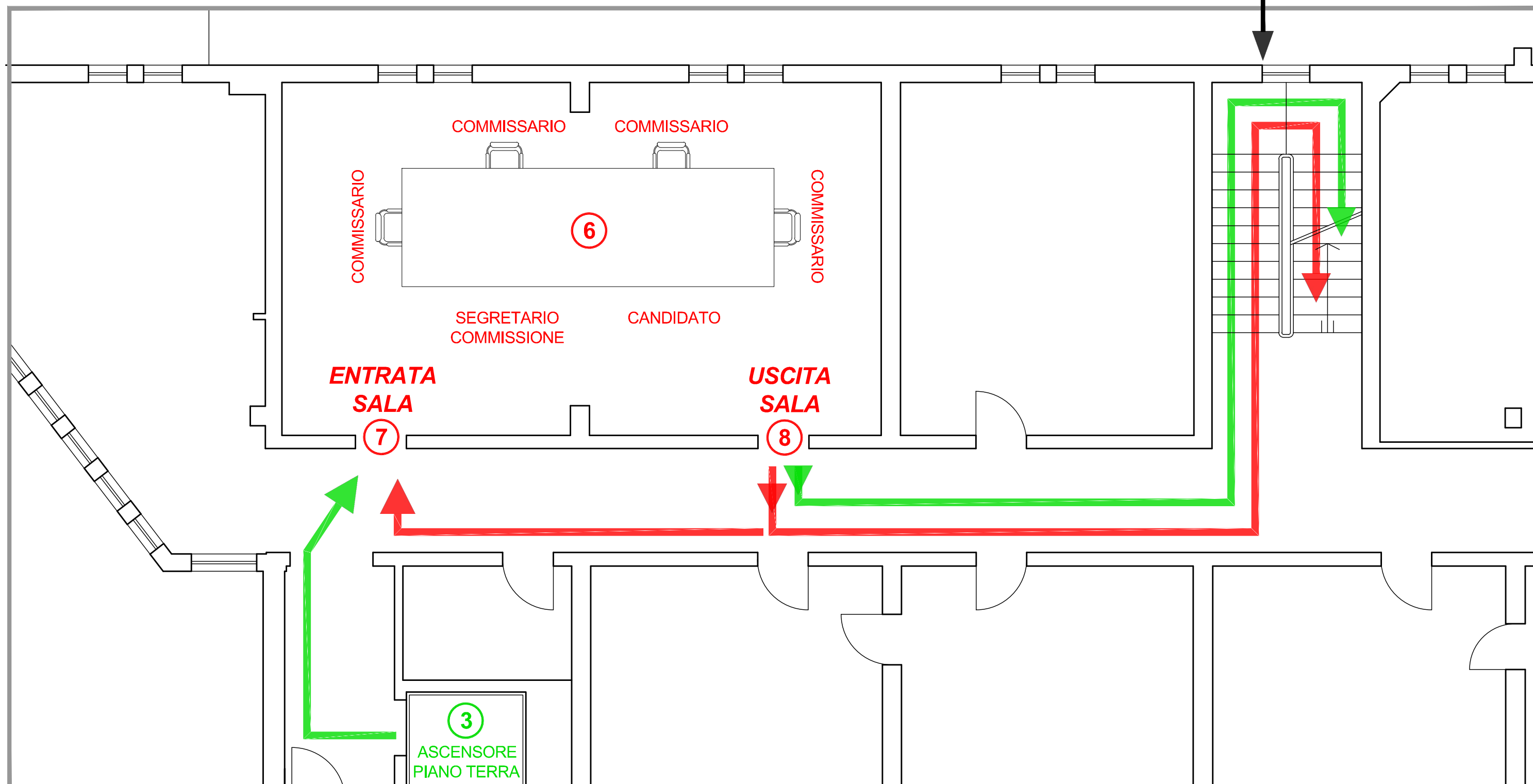


- ⑥ SALA RIUNIONI U.O.C. Gestione Risorse Umane - SALA D'ESAME
- ⑦ INGRESSO SALA D'ESAME
- ⑧ USCITA SALA D'ESAME (SIA **CANDIDATI** CHE **COMMISSIONE**)
- ③ ASCENSORE

queste scale (D 100)
portano anche al 2° piano
ZONA PRE TRIAGE



SALA D'ESAME (locale n. B401)