

AVVISO DI SELEZIONE L.P. 2025-88101, CON VALUTAZIONE CURRICULUM ED EVENTUALE PROVA COLLOQUIO, PER IL CONFERIMENTO DI UN INCARICO A RAPPORTO LIBERO PROFESSIONALE A MEDICO VETERINARIO PER ATTIVITÀ ISPETTIVA PRESSO GLI STABILIMENTI DI MACELLAZIONE.

Ciascun candidato ha estratto a sorte un quesito e una foto che sono stati integrati con domande aperte di approfondimento sulle materie inerenti all'attività di cui al bando con la finalità di accertare il possesso della professionalità richiesta come evidenziato nel bando dell'avviso.

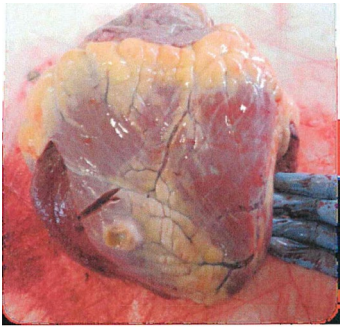
QUESITI PREDISPOSTI DALLA COMMISSIONE ESTRATTI A SORTE DAI CANDIDATI:

1	Cosa si intende per frattaglie?
2	Cosa si intende per visceri?
3	Temperatura minima dispositivi per la disinfezione degli attrezzi di lavoro ad acqua presso i macelli.
4	Quali sono i siti preferibili per l'esecuzione del campionamento non distruttivo delle carcasse di suini mediante spugnette?
5	Numero massimo di parti in cui può essere suddivisa una carcassa di ungulato al macello.
6	Durata massima del trasporto in relazione alla possibilità della spedizione dal macello delle carni di suino prima del raggiungimento della temperatura di raffreddamento.
7	Materiali Specifici a Rischio in bovini di età inferiore ai 12 mesi provenienti da paesi con rischio BSE trascurabile.
8	Materiali Specifici a Rischio in ovicaprini di età inferiore ai 12 mesi.
9	Macellazione d'urgenza: tempistiche di arrivo al macello in ordine all'obbligo di refrigerazione.
10	Quando scatta l'obbligo per l'operatore del macello di alimentare gli animali?
11	Quando scatta l'obbligo per l'operatore del macello di fornire agli animali una adeguata quantità di lettiera?
12	Cavalli grigi: procedure di ispezione post mortem aggiuntive rispetto agli altri solipedi.
13	Condizioni di eleggibilità all'ammissione alla MDU
14	Ispezione dei linfonodi retrofaringei nel bovino.
15	Fegato di solipedi di età inferiore ai due anni: possibilità di ammissione a libero consumo.
16	Classificazione delle pelli al macello come sottoprodotto di cat. 3: condizioni.
17	Quali sono gli elementi che la persona formata valuta ai fini della redazione della dichiarazione?

18	Centro di lavorazione della selvaggina: ispezione della selvaggina selvatica piccola non eviscerata immediatamente dopo l'abbattimento.
19	Classificazione delle pelli al macello come sottoprodotto di cat. 2: condizioni.
20	Cosa si intende per persona formata ai sensi del Reg. 853?
21	Strumenti che trasmettono scariche elettriche (c.dd. "pungoli elettrici"): modalità di utilizzo al macello.
22	Solipedi: disposizioni inerenti la morva.
23	Verifica del corretto stordimento nel bovino.
24	Presenza di ascesso nella regione del collo: sospetto?
25	Macellazione differita: quando si applica?
26	Stordimento non corretto nel bovino: azioni correttive.
27	Corretto dissanguamento nel bovino.
28	Deroghe ai tempi di ispezione post mortem in macello.
29	Animali interessati da un incidente: possono essere macellati e dove?
30	Dispositivi di stordimento elettrici: requisiti per l'utilizzo.
31	Materiali Specifici a Rischio in ovicaprini di età superiore ai 12 mesi
32	Macellazione d'urgenza: età di esecuzione del test su obex per bovini provenienti dalla Romania.
33	Macello di ungulati domestici: su quali specie e/o categorie si può omettere la scuoiatura, parziale o totale, della testa?
34	Ispezione del fegato nel bovino: differenze in ordine all'età dell'animale.
35	Ispezione del tratto gastroenterico nel bovino di età superiore agli 8 mesi.
36	Ispezione del fegato negli ovicaprini adulti.
37	Cosa si intende per centro di raccolta ai sensi del Reg. 853?
38	Per che tipologia di selvaggina è prevista l'ispezione ante mortem?

Rilievi e giudizio ispettivo

1



Rilievi e giudizio ispettivo

2

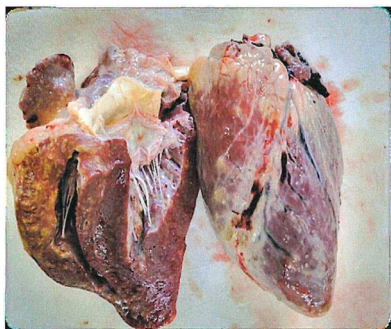


ProblematICA e provvedimenti ispettivi 3



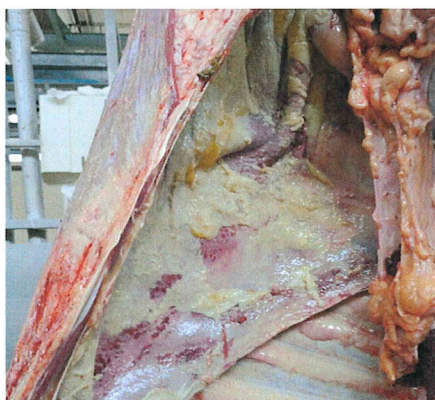
Rilievi e giudizio ispettivo

4



a) Rilievi e giudizio Ispettivo

5



a) Rilievi e giudizio ispettivo

6



Rilievi e provvedimenti

7



Rilievi e provvedimenti

8



Identificazione delle lesioni e giudizio ispettivo



9

Identificazione delle lesioni e giudizio ispettivo

10



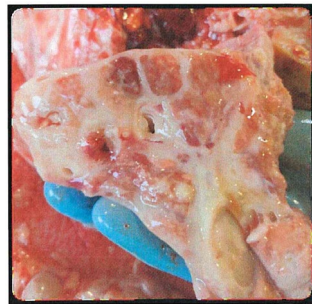
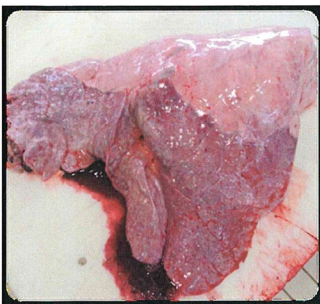
[1]



[2]

Rilievi e giudizio ispettivo

11



Rilievi e giudizio ispettivo

12



Rilievi e giudizio ispettivo

13

13

Rilievi e giudizio ispettivo



Rilievi e provvedimenti ispettivi

14



Identificazione delle lesioni e giudizio ispettivo

15



Identificazione delle lesioni e giudizio ispettivo

16



Rilievi e giudizio ispettivo

17



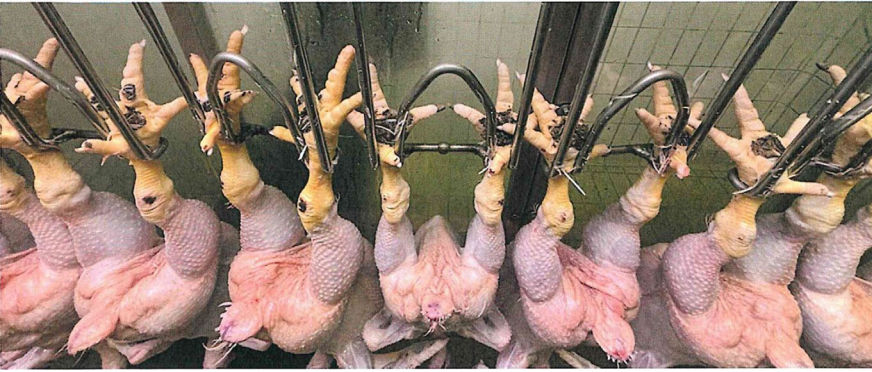
Rilievi e giudizio ispettivo

18



Rilievi e giudizio ispettivo

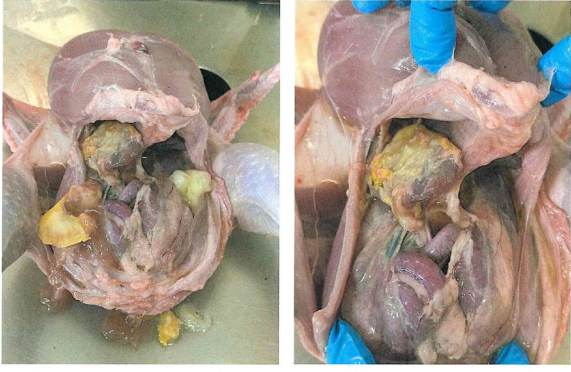
19



Rilievi e giudizio ispettivo

20



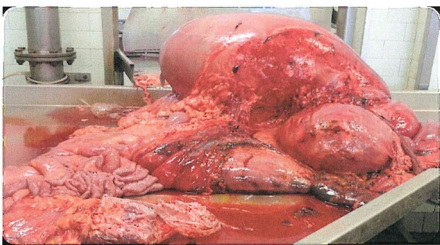


21

Rilievi e giudizio ispettivo



22



23

Provvedimenti al macello

24



Rilievi e giudizio ispettivo

25



Rilievi e giudizio ispettivo

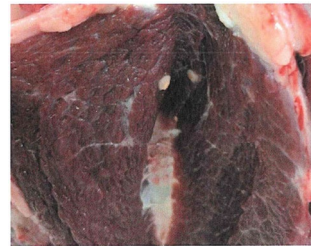
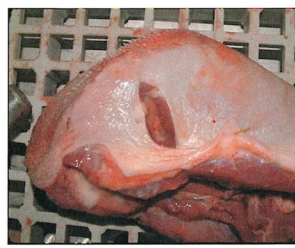
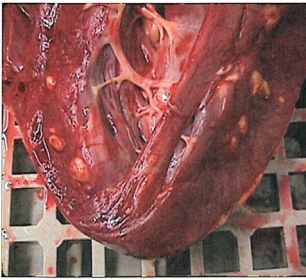
26





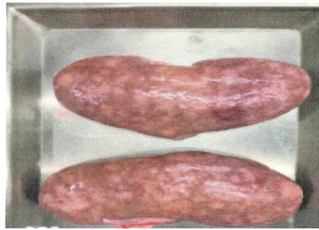
Rilievi e giudizio ispettivo

30



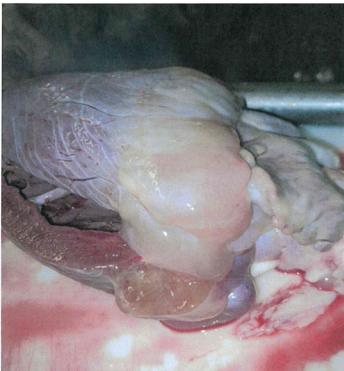
Identificazione delle lesioni e giudizio ispettivo

31



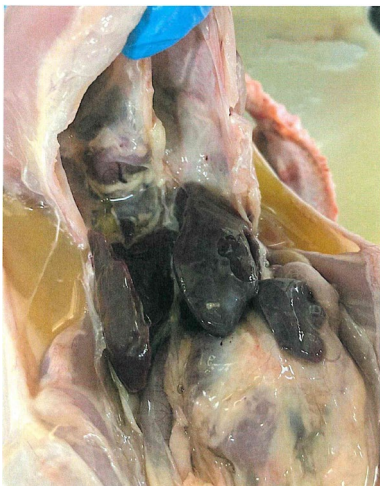
Rilievi e giudizio ispettivo

32



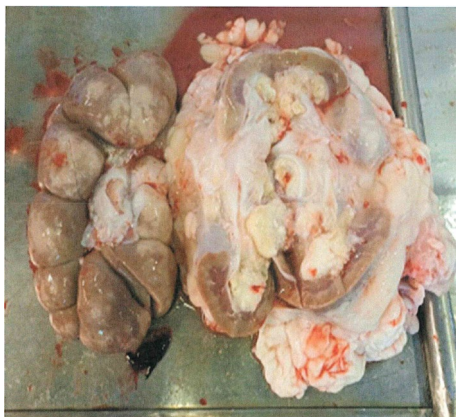
Rilievi e provvedimenti ispettivi

33



Rilievi e provvedimenti ispettivi

34



Rilievi e provvedimenti ispettivi

35



