

IL CARICO DI MALATTIA E IL CONSUMO DI RISORSE



FONTE ACG 2018

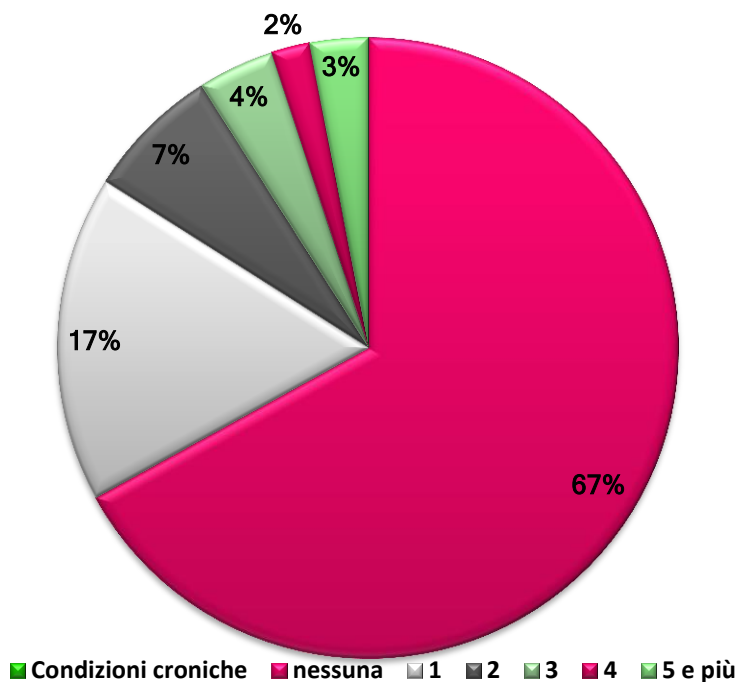
LA PRESENZA DI CONDIZIONI CRONICHE

Il sistema ACG utilizza dati già disponibili nei flussi informativi del sistema sanitario e li associa all'assistito così da permettere una misurazione della prevalenza delle principali malattie nella nostra popolazione.

Inoltre è possibile dare una misura del carico di malattia nella popolazione e del relativo bisogno di assistenza tenendo conto sia dell'eventuale comorbilità che della severità e del decorso della malattia.

COMPRESENZA DI CONDIZIONI CRONICHE

Per valutare il carico di malattia presente tra gli assistiti nell'ULSS 2 è importante valutare la compresenza di condizioni croniche. Secondo i dati ACG circa 300.000 persone (33% dei residenti) soffrono di almeno una patologia cronica e quasi la metà di questi di più di una.)

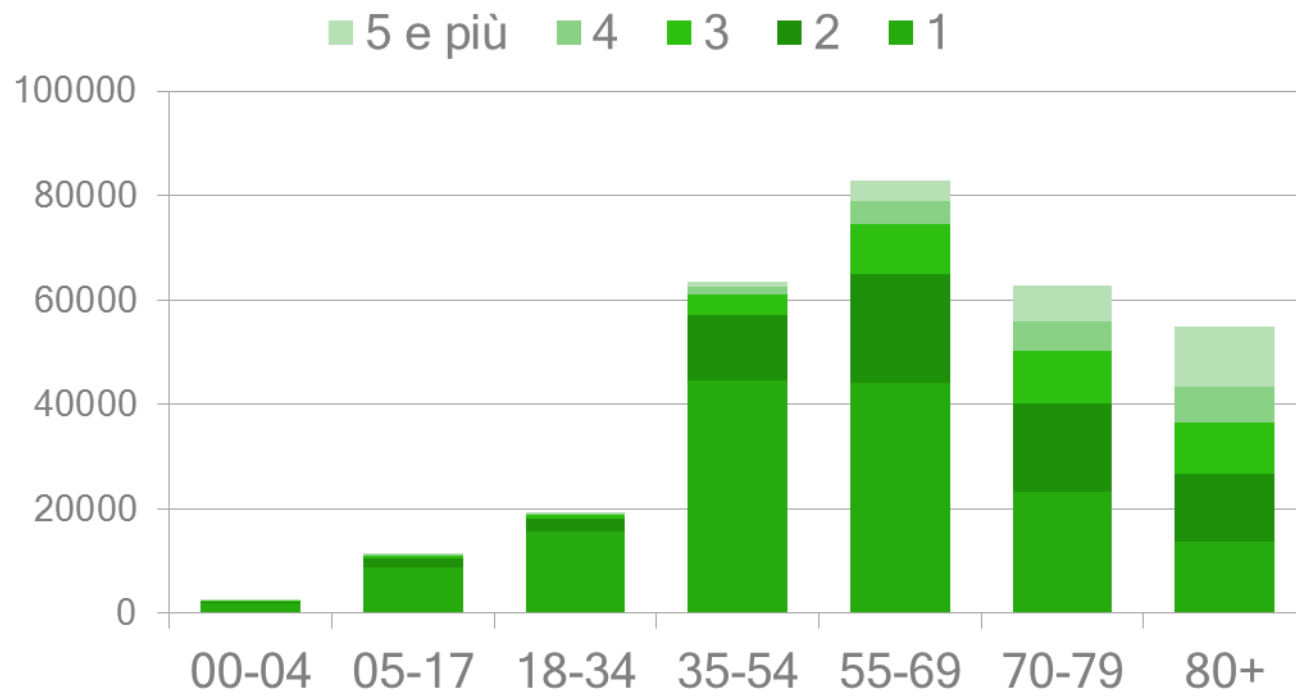


Malattie croniche conteggiate nel sistema ACG

- BPCO
- DIABETE
- MALATTIE NEUROLOGICHE (demenza)
- MALATTIE PSICHIATRICHE (schizofrenia, depressione...)
- MAL. CEREBROVASCOLARI
- CARDIOPATIE (ischemiche e non)
- IPERTENSIONE

COMPRESENZA DI CONDIZIONI CRONICHE

La frazione di persone con più patologie croniche aumenta con l'età. In termini assoluti la classe di età con più persone che soffrono di 2 o più condizioni croniche e quella tra i 55 e i 69 anni (circa 38.600 persone)

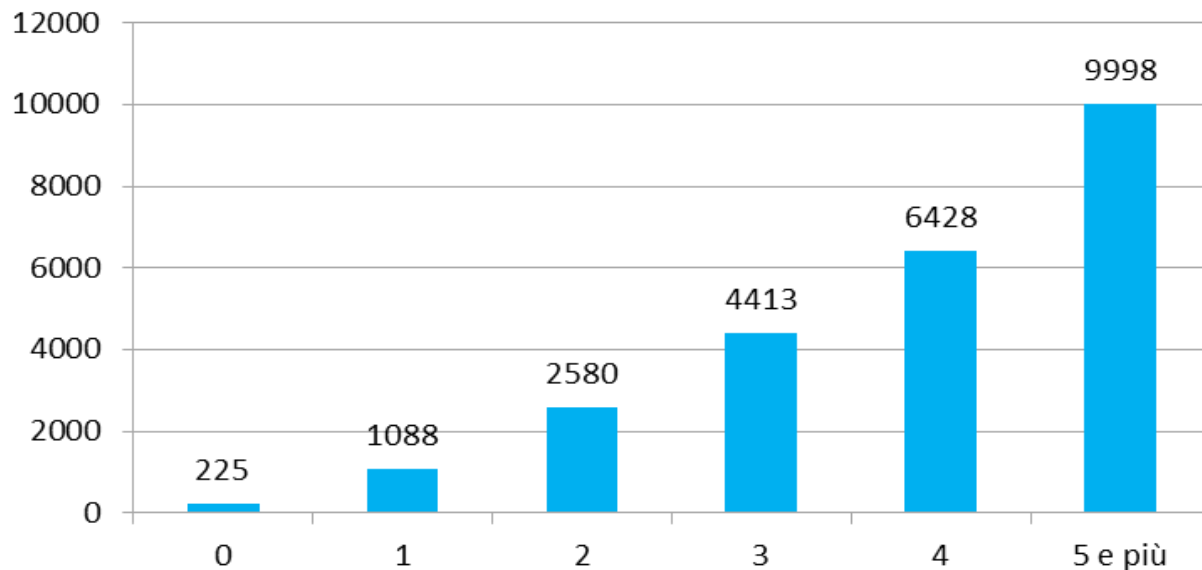


COSTI PRO CAPITE E CONDIZIONI CRONICHE

Il costo totale per l'assistenza sanitaria nel 2018 è stato di € 985.557.883 per un costo medio pro capite di € 1094.

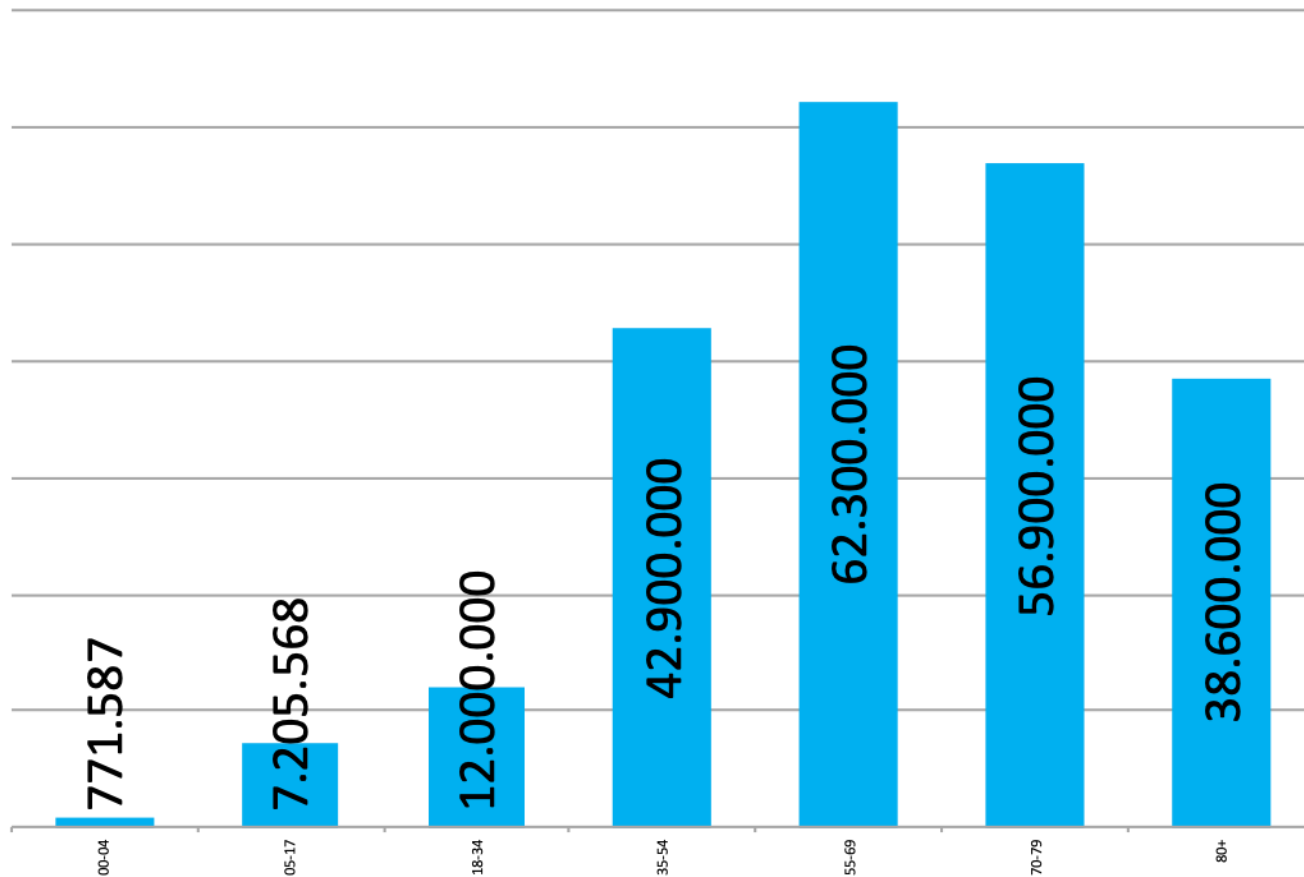
Il costo aumenta con la presenza di più condizioni croniche. Per le 23.000 persone con più di 5 condizioni croniche il costo pro capite è di quasi 10000 €, 44 volte di più di chi non ha patologie croniche.

Costo pro capite



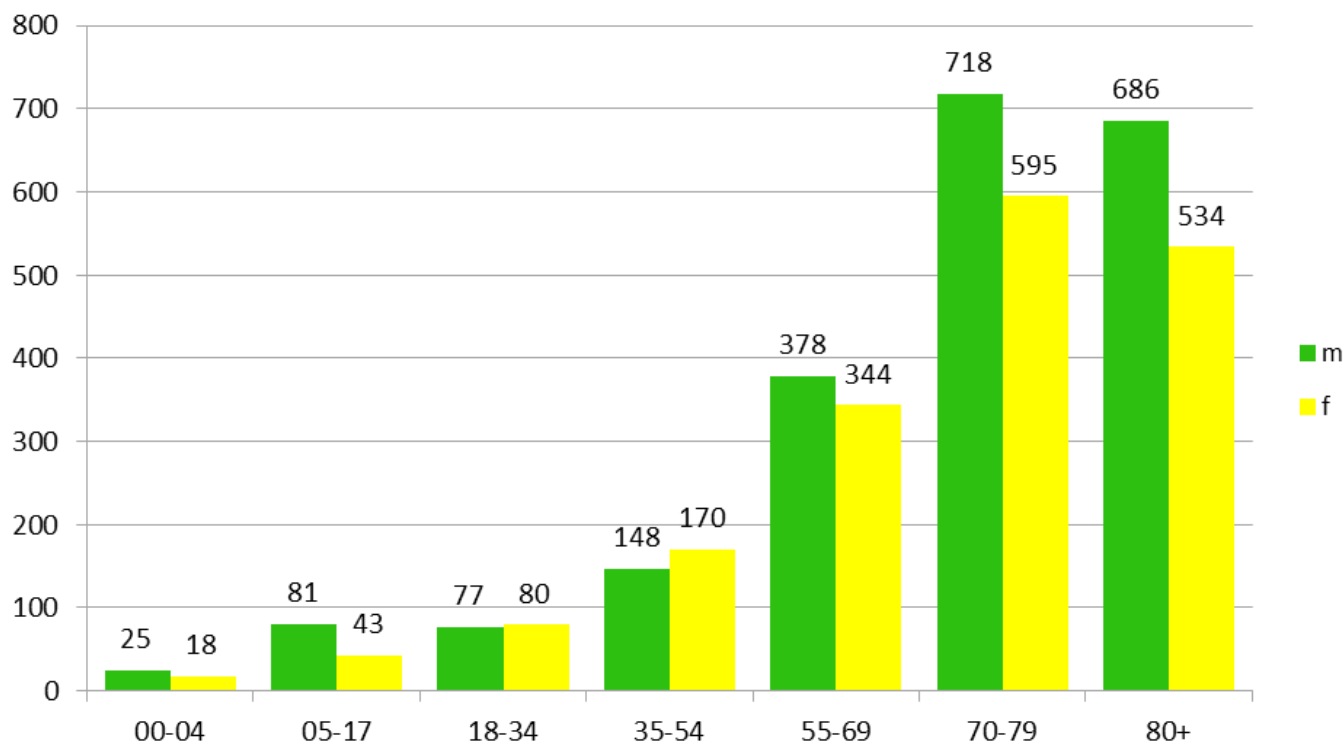
SPESA FARMACEUTICA TOTALE

La spesa farmaceutica totale è di € 221.000.000 (€ 245 pro capite) e per il 43% riguarda le persone con più di 70 anni.



SPESA FARMACEUTICA PROCAPITE

Tra i più giovani la spesa è simile per uomini e donne, a partire dai 55 anni è maggiore negli uomini in tutte le classi di età.



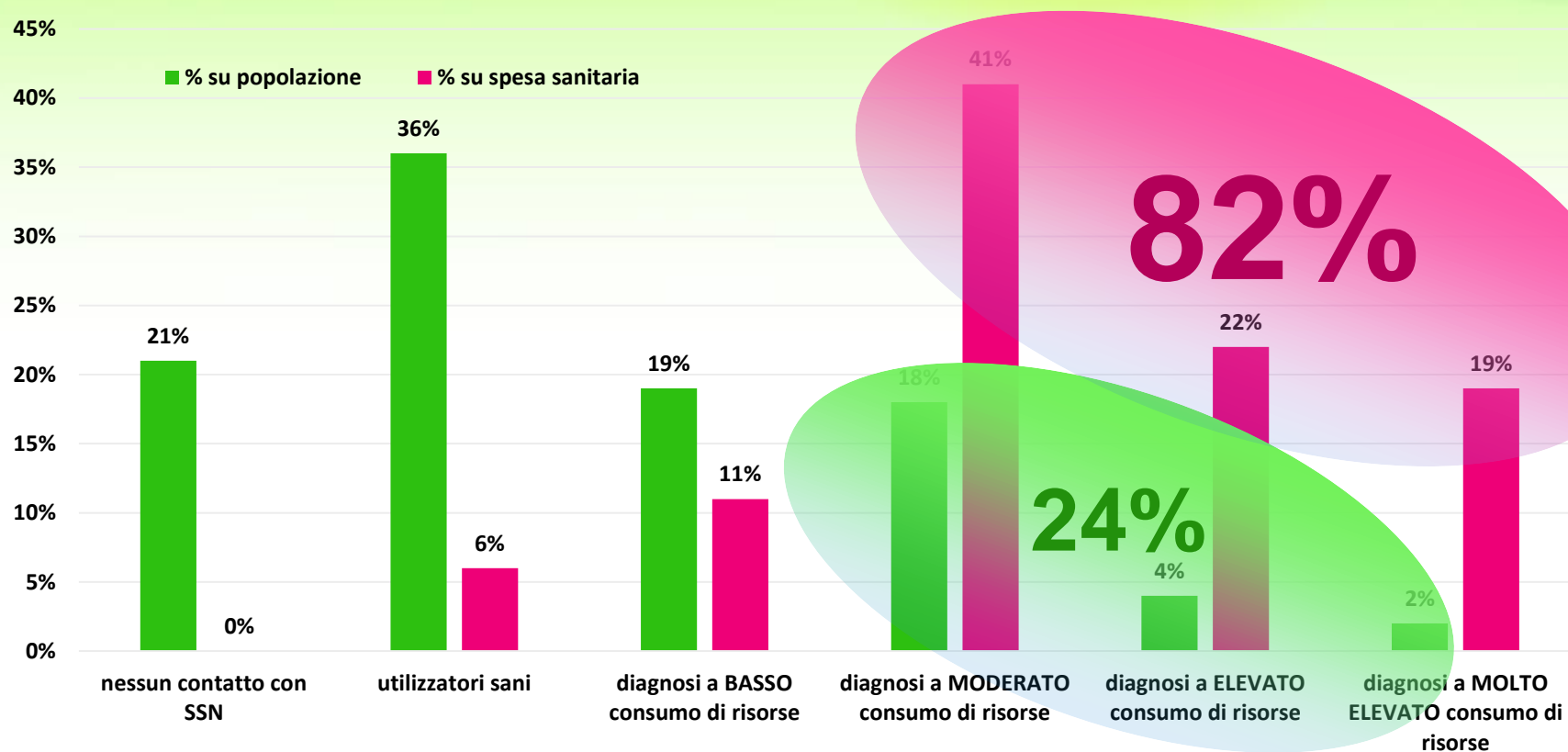
CONSUMO DI RISORSE

In base agli stati clinici (diagnosi ed eventuali complicanze) e all'età, la popolazione dell'AULSS 2 (circa 900.000 assistiti) può essere suddivisa da ACG in base al consumo previsto di risorse

Nel 2018

Gruppi di utilizzazione di risorse	Esempio	N° assistiti
Nessun contatto con SSN		190.000
Utilizzatori sani	Nessuna diagnosi di malattia	330.000
Diagnosi a BASSO consumo di risorse	Contusioni / abrasioni	170.000
Diagnosi a MODERATO consumo di risorse	Asma	163.000
Diagnosi a ALTO consumo di risorse	Gravidanza / Parto con complicanze	32.000
Diagnosi a MOLTO ALTO consumo di risorse	Insufficienza renale acuta	16.000

CONSUMO DI RISORSE



un quarto degli assistiti consuma **più dell'80%** delle risorse.

CONSUMO DI RISORSE

La presenza di popolazione che fa un utilizzo da moderato a molto elevato delle risorse del SSN cresce con l'età per arrivare a circa il 52% delle persone tra i 70 e i 79 anni e a circa il 71% di quelle con più di 80 anni.

A questo fanno eccezione i piccoli dalla nascita fino ai 4 anni, dove, per ovvie ragioni, abbiamo un 21 % di utilizzatori almeno moderati.

