

## Informazioni

La sede operativa del Consorzio VISION  
risponde :

al numero 800 189 619  
(numero verde gratuito da rete fissa)

al n. 0438 1871100 (da cellulare)

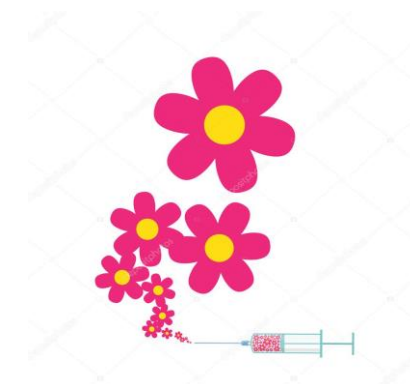
dal lunedì al venerdì  
dalle 09.00 alle 13.00  
e dalle 14.00 alle 16.00

il sabato dalle 09.00 alle 13.00

In tutti gli altri orari sarà possibile  
lasciare un messaggio in segreteria



# SERVIZIO PRELIEVI A DOMICILIO PER PAZIENTI NON DEAMBULANTI



*L'Azienda Ulss 2 Marca Trevigiana a partire  
dal 14 gennaio 2019 ha affidato al Consorzio  
Vision l'attività dei prelievi del sangue a  
domicilio per gli utenti non deambulanti  
assistiti dal Servizio di Cure Domiciliari.*



### Come accedere al servizio

Essere in possesso dell'impegnativa del medico curante che specifichi “ **prelievo a domicilio**”.

Scrivere un recapito telefonico al quale essere contattati (quello di casa e/o un cellulare di riferimento) e l'indirizzo corretto di residenza (o di un eventuale domicilio temporaneo).

Le impegnative devono essere inviate utilizzando una delle seguenti modalità:

1) tramite e-mail al seguente indirizzo di posta elettronica

[prelievidomiciliari@aulss2.veneto.it](mailto:prelievidomiciliari@aulss2.veneto.it)

2) tramite Fax al n. 0438 1732300;

3) inserendole nelle apposite cassette rosse recanti la scritta “ **impegnative prelievi a domicilio pazienti non deambulanti**” adiacenti allo sportello CUP/CASSA nelle sedi di Asolo, Crespano del Grappa, Giavera del Montello, Pederobba, Riese Pio X, Valdobbiadene e Veduggio accessibili

nei consueti orari di apertura oppure presso le portinerie degli ospedali di Castelfranco Veneto e Montebelluna.

Se la richiesta è **urgente** è necessario inviare l'impegnativa direttamente tramite e-mail o fax (vedi punti 1 e 2).

Sarete contattati telefonicamente da un operatore che vi comunicherà la data del prelievo e, se necessario, le modalità di esecuzione (ad es. in caso di raccolta campioni biologici).



### Il prelievo

Il prelievo a domicilio viene effettuato dal lunedì al venerdì nella fascia oraria e nel giorno comunicato dall'operatore.

### Come ritirare il referto

Il foglio per il ritiro del referto verrà consegnato a casa al momento del prelievo.

Il referto può essere ritirato nel modo seguente:

accedendo al sito web

<https://www.aulss2.veneto.it/ritiro-referti>

oppure presso gli sportelli CUP/CASSA

### Come facilitare l'accesso al proprio domicilio

E' importante che il numero civico sia ben visibile, che sia indicato il nome sul campanello e che eventuali animali siano adeguatamente custoditi.

### Come sospendere il servizio

Se per qualche motivo non fosse più necessario effettuare il prelievo (paziente nel frattempo assente per ricovero, visita specialistica, ecc.) si deve avvisare tempestivamente la sede operativa telefonando al numero verde 800 189 619 .

