

PER INFORMAZIONI POTETE CONTATTARE:

CASTELFRANCO VENETO

via dei Carpani 16/Z, Padiglione K (piano rialzato)
Segreteria: 0423 732736
dipendenze.asolo@aulss2.veneto.it

CONEGLIANO

via Ortigara 131
Segreteria: 0438 663850
dipendenze.pievedisoligo@aulss2.veneto.it

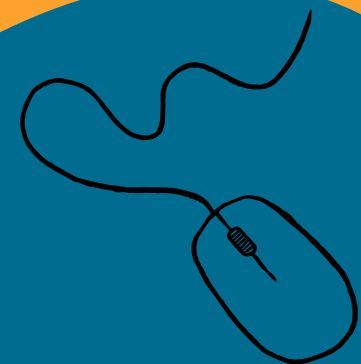
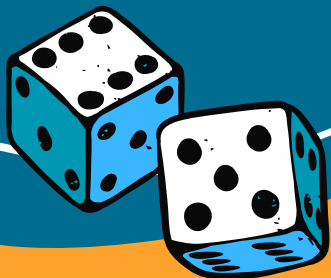
ODERZO

via Manin 46 (piano 2)
Segreteria: 0422 715608
dipendenze.treviso@aulss2.veneto.it

TREVISO

via Castellana 2 (piano 3)
Segreteria: 0422 323720
dipendenze.treviso@aulss2.veneto.it

**Autoesclusione
dal gioco a
distanza**



Che cosa sono l'autolimitazione e l'autoesclusione?

Sono delle misure previste dalla Legge (L.88/2009, articolo 24, comma 17), possono essere una risorsa per qualunque giocatore d'azzardo, ma in particolare lo sono per coloro che presentano un comportamento di gioco problematico o patologico. Facilitano l'adozione di una condotta di gioco responsabile, favoriscono il percorso di astensione dal gioco d'azzardo e consentono di limitare le spese ad esso dedicate, fungendo da prezioso autoregolatore.

L'autolimitazione consiste nel fissare in autonomia dei limiti di spesa, e dunque di gioco. Al momento dell'apertura del conto di gioco, infatti, è necessario stabilire i propri limiti di spesa settimanale o mensile, con conseguente inibizione dell'accesso al sistema nel caso in cui vengano oltrepassati i limiti pre-impostati.

L'autoesclusione dal gioco a distanza è un intervento più restrittivo valido nei confronti di tutti i concessionari che si occupano di giochi d'azzardo a distanza, ed è finalizzato alla salvaguardia del proprio benessere e del proprio patrimonio. La realizzazione di quest'azione comporta l'iscrizione al Registro unico degli Autoesclusi (RUA).

Perchè attivare l'autoesclusione?

I motivi che guidano la decisione di usufruire di questo strumento possono essere molteplici:

- **Limitare l'accesso al gioco:** un modo efficace per evitare di giocare è quello di evitare le situazioni-stimolo;
- **Ridurre le perdite finanziarie:** il gioco d'azzardo può portare a gravi perdite economiche e debiti. L'autoesclusione rappresenta una scelta importante per arginare l'emorragia finanziaria;
- **Prendersi cura della propria salute mentale e fisica.**

Quali tipi di autoesclusione?

Esistono due tipi di autoesclusione azionabili (circolare prot. R. U. 44223/2018 del 12 marzo 2018):

- **Autoesclusione "verticale":** produce i suoi effetti limitatamente al singolo concessionario di gioco sulla cui piattaforma essa è stata azionata;
- **Autoesclusione "trasversale":** produce i propri effetti nei confronti di tutti i concessionari di giochi a distanza autorizzati dall'Agenzia delle Dogane e dei Monopoli.

È possibile autoescludersi per un periodo di **30, 60 o 90 giorni** oppure a **tempo indeterminato**.

- **Autoesclusione temporanea:** selezionando questa opzione potrai prenderti una pausa dai siti di gioco a distanza, per un periodo di 30, 60 o 90 giorni. Trascorso questo periodo di tempo il tuo conto e le funzionalità di gioco verranno riattivati automaticamente.
- **Autoesclusione permanente:** questa modalità ha un effetto immediato e a tempo indeterminato.

In entrambi i casi sarà possibile prelevare le somme di denaro giacenti sul conto di gioco.

Come posso attivare l'auto-esclusione?

La richiesta può essere trasmessa, gratuitamente, sia da smartphone che da computer, con le seguenti modalità:

- **Se non disponi di SPID,** sarà necessario indirizzare la richiesta di revoca al concessionario con cui si ha un conto di gioco fornendo i propri dati identificativi (nome, cognome, codice fiscale, copia di un documento di identità in corso di validità).
- **Se possiedi lo SPID:**
 1. apri il motore di ricerca (esempio Google) e digita "Autoesclusione ADM";
 2. clicca il seguente link (<https://www.adm.gov.it/portale/autoesclusione-dal-gioco-a-distanza-giochi>);
 3. scorrendo la pagina, in basso, troverai il link <https://www.adm.gov.it/portale/loginspid>, che dovrai cliccare;
 4. clicca SPID e poi ENTRA CON SPID;
 5. scendi in basso nella pagina, clicca su "AUTOESCLUSIONE DAL GIOCO A DISTANZA";
 6. dal menù a sinistra clicca su "RICHIEDI AUTOESCLUSIONE";
 7. seleziona dal menù a tendina il periodo di tempo per cui la richiedi e clicca su CONFERMA RICHIESTA";
 8. comparirà il messaggio "OPERAZIONE EFFETTUATA CON SUCCESSO". Se dovesse comparire un messaggio di errore sarà necessario ripetere l'intera procedura.

... e se cambio idea?

L'azione di autoescludersi dai giochi a distanza non è irreversibile. Nel caso in cui l'istanza sia stata chiesta a tempo indeterminato, potrai richiederla a condizione che siano trascorsi 6 mesi dall'iscrizione al RUA.



INDIPENDO

www.indipendo.com